

[View this email in your browser](#)



## Nieuwsbrief

// 17 januari 2025

### Beste lezers, vrienden en bezoekers van Bureau Europa,

Het jaar is gestart met nieuwe voornemens, plannen en vooruitzichten.

Komende weken komt het nieuwe jaarplan uit de steigers. Nieuw is dat dit jaar de platformactiviteiten voor architectuur en design worden uitgebreid. De vergroening van de stad is hierbij een van de peilers. Een nieuwe uitdaging voor ons die we graag aangaan.

Daarnaast zal er nog steeds geprogrammeerd worden in onze geliefde Timmerfabriek. De hoekruimte voor talenten en lokale kunstenaars wordt de komende maanden ingevuld door Prisca en nieuwe zaalpresentaties worden vanaf maart verwacht – daarover dus binnenkort meer.

Met Pasen zal dan eindelijk het langverwachte *Heel Maastricht Bakt!* plaatsvinden. Iedereen in Maastricht, van architecten tot thuisbakkers, is uitgenodigd om zijn droomhuis of -project te ontwerpen en bouwen – in koekvorm welteverstaan. In navolging van New York en Londen bouwen we in onze toonzaal een groot eetbaar Maastricht, om zo op een laagdrempelige manier het gesprek over architectuur en de stad op gang te brengen. Begin februari rollen we dit breed uit, maar zet het alvast in je agenda!

In de zomer zullen studenten van verschillende ontwerprichtingen hun afstudeerwerk tonen, van architectuur tot décor- en kostuumontwerp. Tussendoor zullen we met verschillende cultuurpartners grote en kleinere presentaties tonen. Dit alles TBA!

Floor van Spaendonck  
Directeur Bureau Europa

---

**De presentaties in Bureau Europa zijn de komende maand op woensdag,  
donderdag en vrijdag van 12:00 tot 17:00 uur te bezoeken.**

---

## EXPOSITIES // PRESENTATIES



Beeld: Prisca Sinay

## presentatie // ENTRE DOS MARES

Een reis tussen oorsprong en vergankelijkheid

Het werk van multidisciplinair kunstenaar Prisca Sinay leest als een zoektocht naar autonomie gevangen in de oorsprong van al wat is, waarbij ze gedreven wordt door een diepe fascinatie voor organische, gerecyclede en verwaarloosde materialen. Deze materialen zijn altijd verweven met de abstracte structuren die ze creëert en telkens verwijzen naar de oorsprong. Zo wordt niet alleen het beeld, maar ook het perspectief, de manier waarop we waarnemen of ervaren, een bepaalde waarde toegekend en als zodanig "gerecycled".

Een popup-installatie voor 3 dagen in de filmzaal van Bureau Europa in december, vormde de aanleiding om te exposeren in de hoekkamer van Bureau Europa. In de expositie "Entre dos mares" zal de installatie in een andere vorm terugkeren, als van donker naar licht. Materialen, deels afkomstig uit het Keramisch atelier Maastricht, zullen opnieuw gebruikt worden, zij het in een andere gedaante. Het geheel wordt gecompleteerd met projecties en aanvullend werk. Een groot object gemaakt, gemaakt van papier, reist mee in de koffer vanuit Málaga om in Maastricht weer uitgepakt te worden. Dit is tevens deel van het concept, als het ware werk in transitie; geen enkel werk is ooit "af", alles beweegt en transformeert naar een nieuwe context. Uit de oorspronkelijke context gehaald, krijgt een beeld meerdere betekenissen. Deze zijn aan de waarnemer, op dat moment. [Lees meer...](#)

**Data** donderdag 23 januari - dinsdag 1 april 2025

**Locatie** Bureau Europa, platform voor architectuur en design

**Toegang** gratis. Ook van buiten te bezichtigen



Beeld: Christiane Steffens

## laatste kans! // 'DE VROUW P. REGOUT'

Christiane Steffens in de hoekkamer

**Aldegonda Hoeberechts**

**1798-1878**

**Een leven in tien schilderijen en tien brieven**

De expositie 'de Vrouw P. Regout' behelst een 'ongedisciplineerd historisch' onderzoek dat heeft geresulteerd in tien schilderijen (formaat 60 x 63 cm) over het leven van Aldegonda Hoeberechts (Maastricht, 1798-1878). Zij was gehuwd met glas- en aardewerkfabrikant Petrus Regout. Haar aandeel in de expansie van dit Maastrichts industrieel imperium is onderbelicht gebleven. Het project is daarmee ook een 'ontginning' van een vergeten geschiedenis. De schilderijen worden begeleid door tien brieven gericht aan Hoeberechts - bij elk schilderij een brief. Het spreekt dat deze brieven imaginair zijn, immers gericht aan een lang geleden overleden persoon. Christiane Steffens licht haar schilderijen toe, stelt Hoeberechts vragen, maar geeft ook haar visie op het leven en werk van deze fabrikantenvrouw. [Lees meer...](#)

**Data** vrijdag 29 november - zondag 19 januari 2025

**Locatie** Bureau Europa, platform voor architectuur en design

**Toegang** gratis. Ook van buiten te bezichtigen



Beeld: Melvin van den Houdt

## laatste kans! // ILES CERAMICS

Afstudeerproject Architectuur Academie Maastricht

**Melvin van den Houdt presenteert zijn afstudeerproject 'Ilesi Ceramics: Een Architectonische Verankering van Lokaal Vakmanschap op het platteland van Kenia.'**

"Thuis staan een aantal keramische objecten: potten, bustes en beeldjes die altijd als vanzelfsprekend deel hebben uitgemaakt van mijn interieur. Wat deze voorwerpen zo bijzonder maakt, is dat ze afkomstig zijn uit Ilesi, een dorp in het westen van Kenia, een plek verbonden met mijn roots.

Dit bracht me op een vraag: hoe verbinden deze objecten mij eigenlijk met die plek? Die zoektocht vormde de aanleiding van mijn afstudeerproject." [Lees meer...](#)

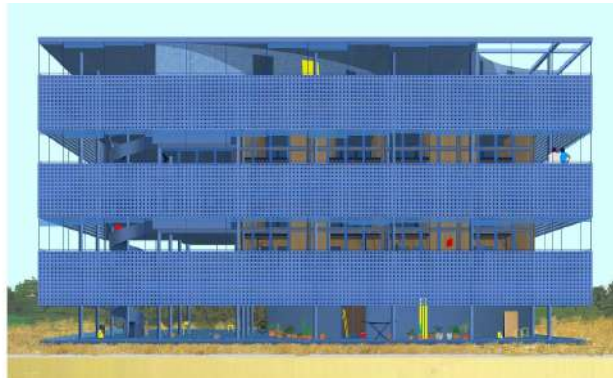
**Data** donderdag 19 december 2024 - donderdag 23 januari 2025

**Locatie** Bureau Europa, platform voor architectuur en design

**Toegang** gratis

---

## EN VERDER...



Beeld: Dogma

## tip // DOGMA: STADSVILLA

Tentoonstelling in het Vlaams Architectuurinstituut

Hoe kan wonen in de stad weer betaalbaar worden voor iedereen? Het gerenommeerde architectenbureau Dogma ziet een oplossing in collectief wonen en koppelt er een eeuwenoud gebouwtype aan: de stadsvilla. Het Vlaams Architectuurinstituut (VAI) vroeg de architecten om hun onderzoek uit de doeken te doen in een tentoonstelling. Nog tot 9 februari is de expo te zien in de DE SINGEL in Antwerpen.

De typologie van de stadsvilla vormt de rode draad, een van de meest onderbelichte gebouwtypen uit onze architectuurgeschiedenis. Dogma doet dit aan de hand van 40 casestudies waarin ze wijzen op de kwaliteit van dit type om huisvestingsproblemen in steden van vandaag op te lossen. Martino Tattara (medeoprichter Dogma): "We geloven er sterk in dat een herinterpretatie van de stadsvilla tot een socialer en betaalbaarder huisvestingsbeleid kan leiden." [Lees verder...](#)

---



---

Copyright © 2025 Bureau Europa, All rights reserved.

Want to change how you receive these emails?  
You can [update your preferences](#) or [unsubscribe from this list](#).

