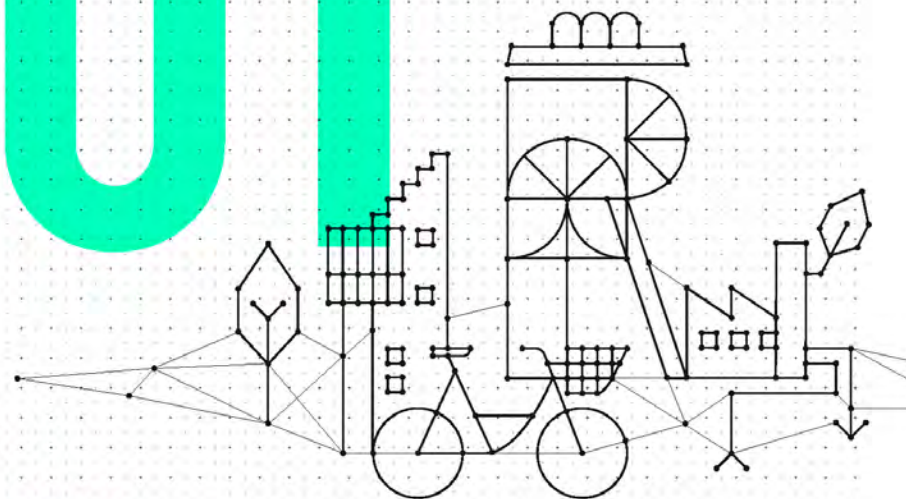


T.OP LIMBURG

TERRITORIAAL ONTWIKKELINGSPROGRAMMA

01



RUIJTE
MAKEN VOOR
ECONOMISCHE
GRÖEI

INTRODUCTIENUMMER

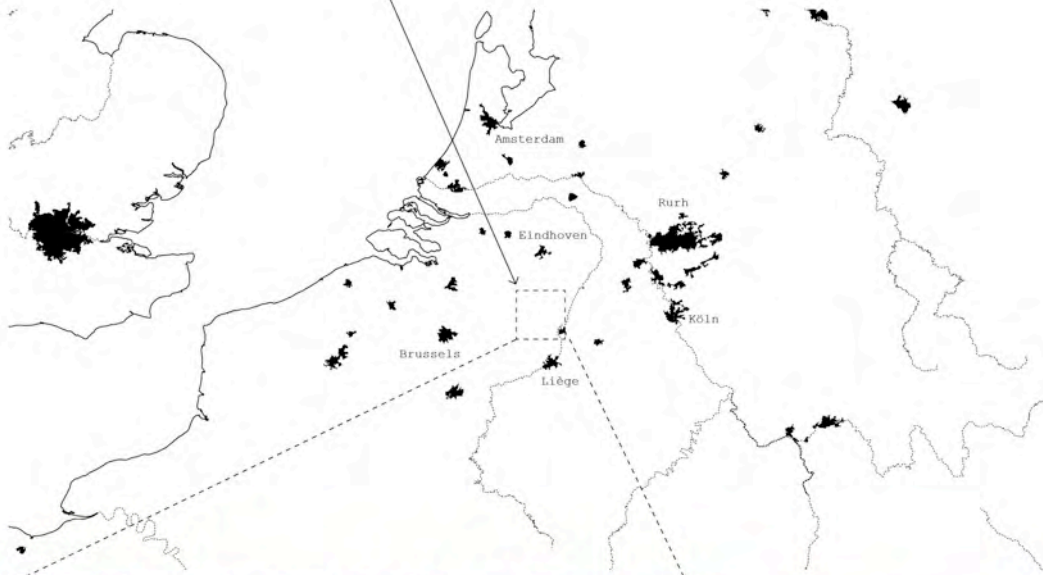
THE MAKING OF A MULTIPRODUCTIVE LANDSCAPE METROPOLIS

T.OP Limburg

Where & why?

How & what?

T.OP Limburg







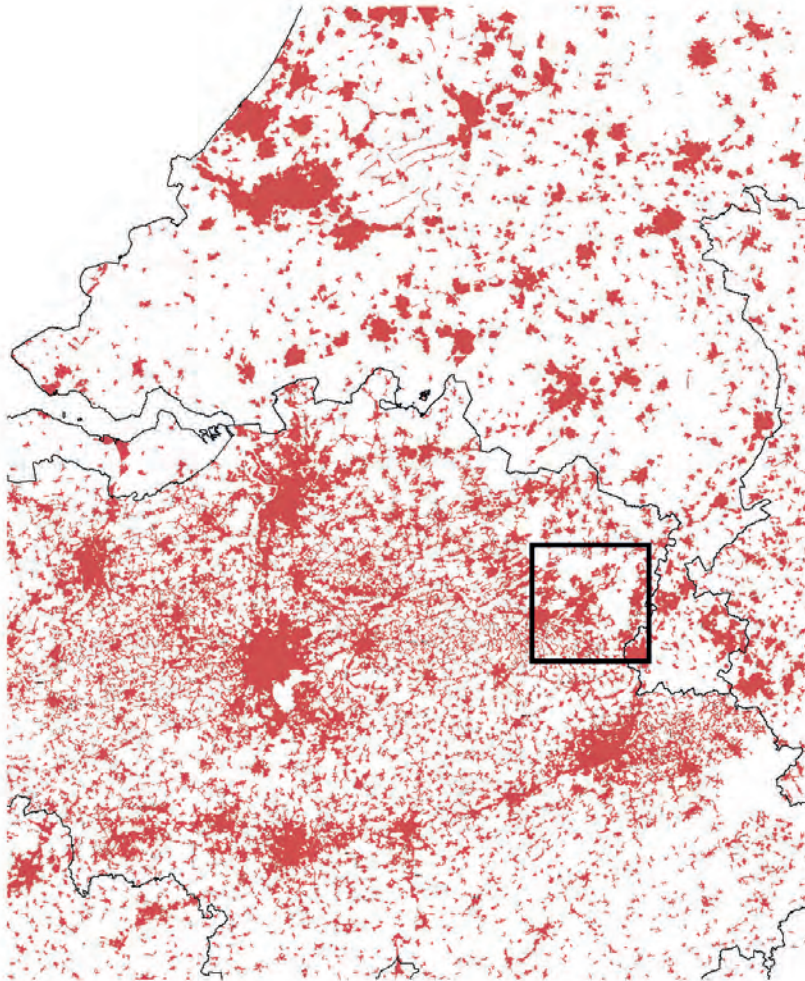


Fig. STAD
Op schaal van Vlaanderen kent Centraal-Limburg minder verspreide bebouwing

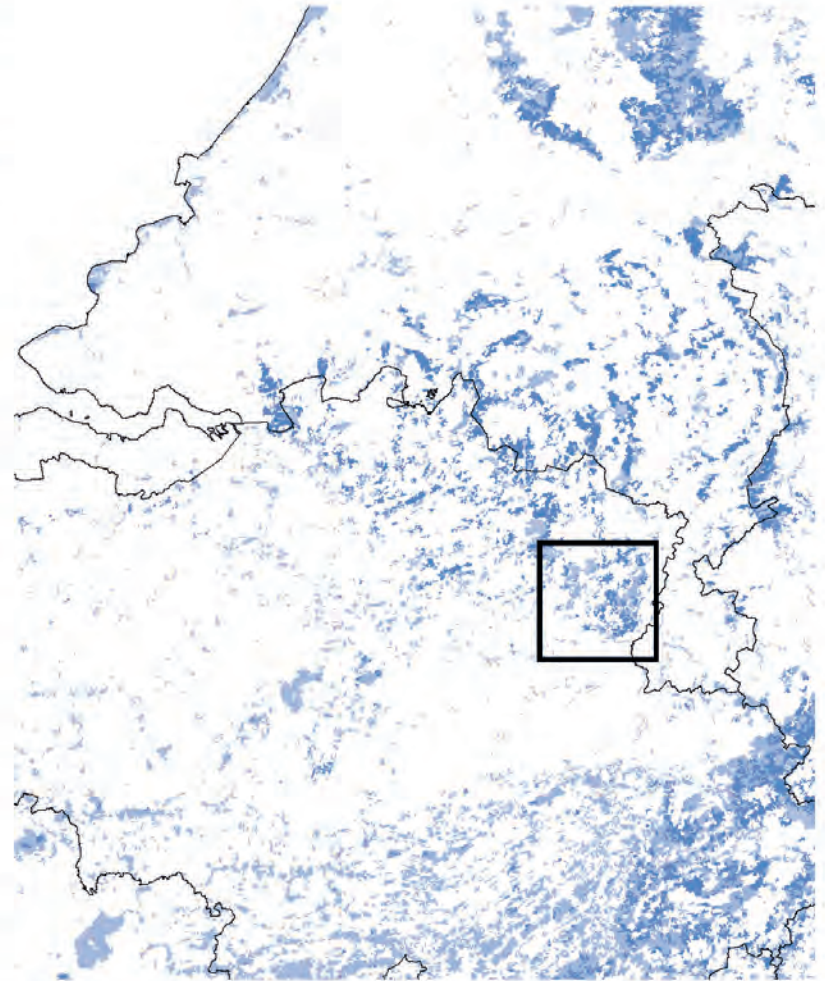
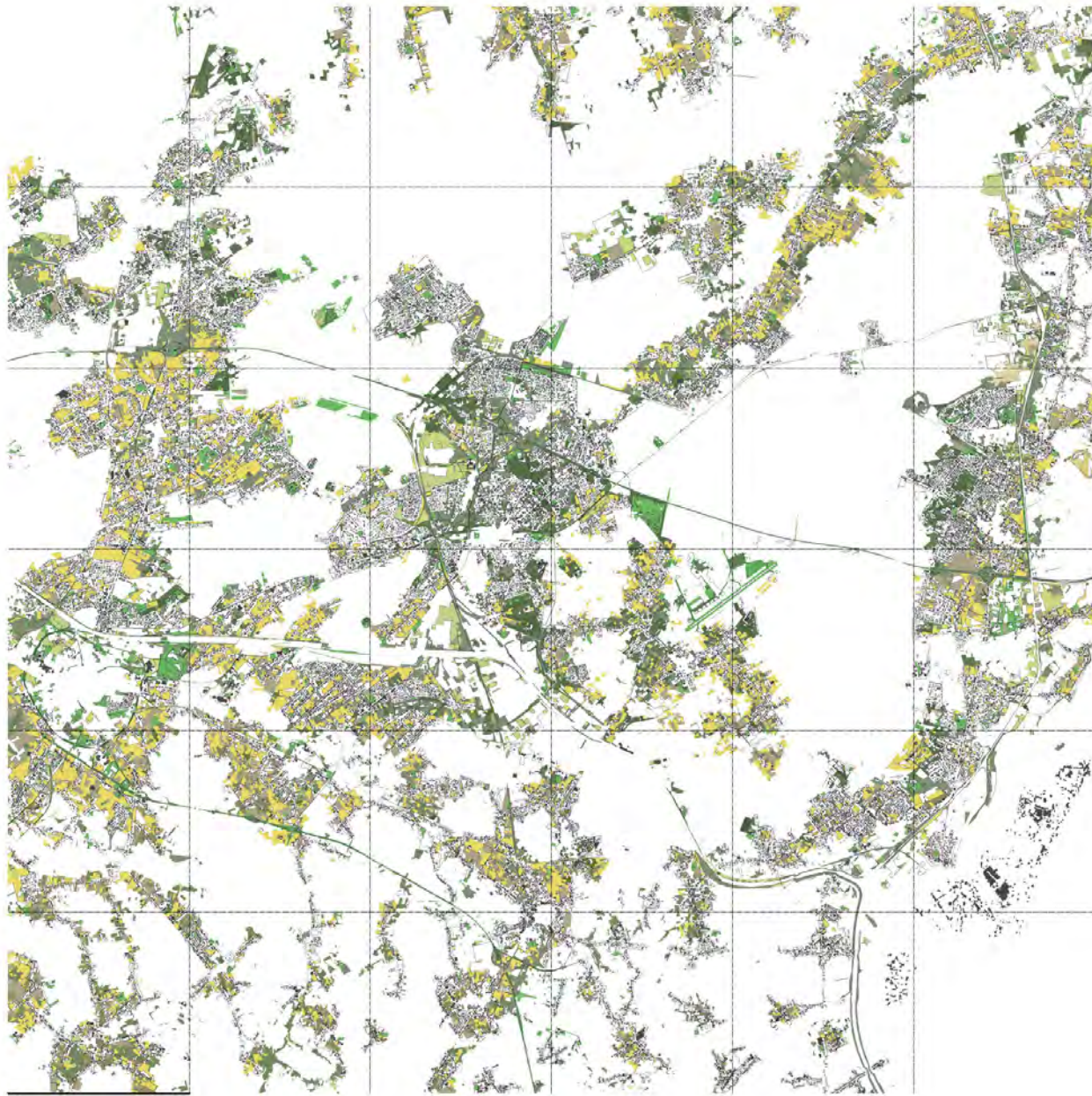


Fig. LAND
Op schaal van Vlaanderen kent Centraal-Limburg grote aaneengesloten landschappen

Maat ontwerpers & Zus landschapsarchitecten, T.OP Limburg 2013





<1900



1900-1960



1960 -2010

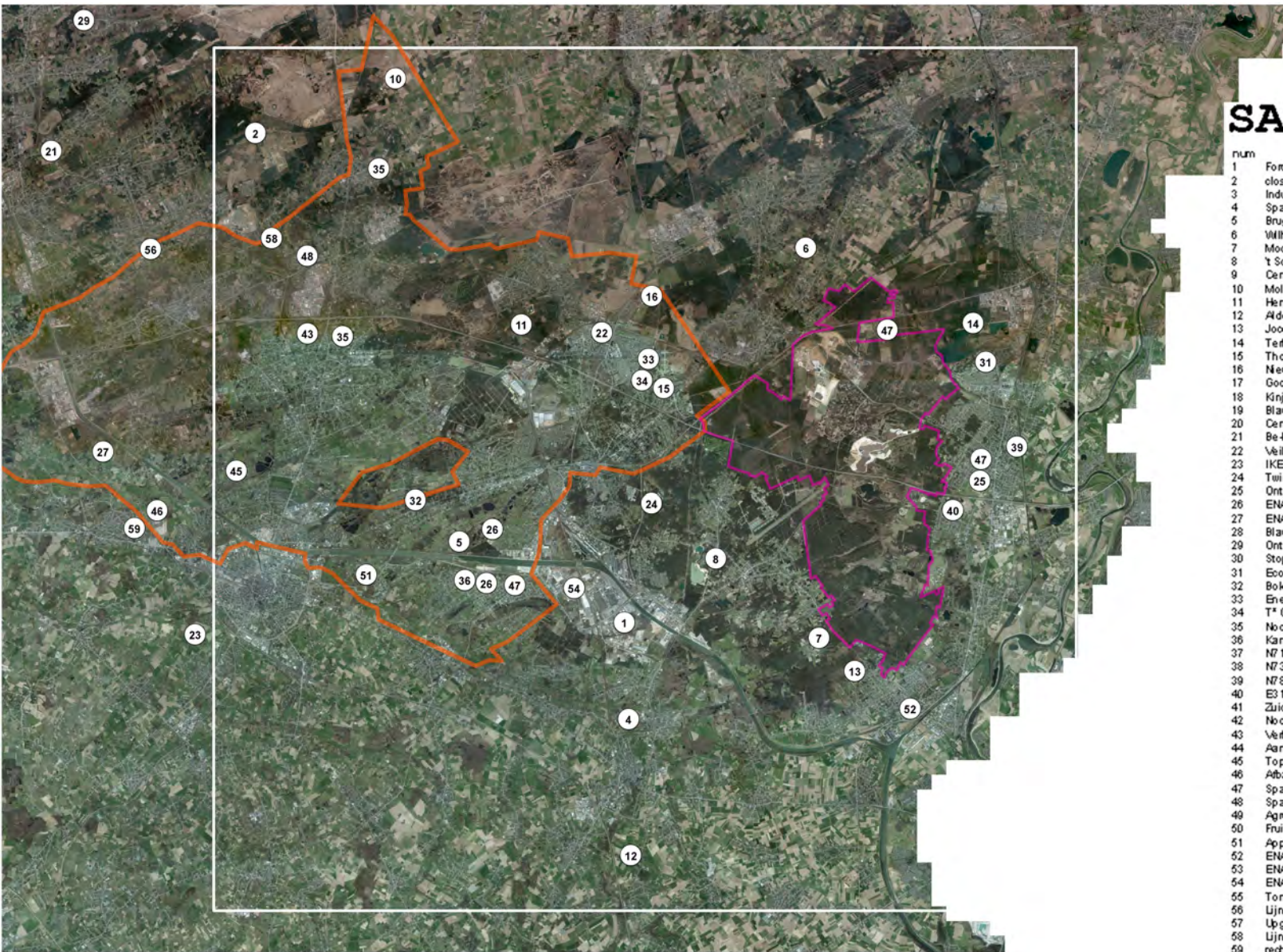


2012>



«Limburg is facing a major challenge: the closure of Ford Genk is a tough job and the local economy is showing a number of weaknesses. But the region also has a unique chance to turn the current situation into an opportunity. Through a targeted and innovative approach Limburg can tie in with the economic growth and in the long term develop a more sustainable economic fabric. This is the perfect time to search for connections with the latest economic and social trends... »

SALK, Strategic Action Plan, 2013



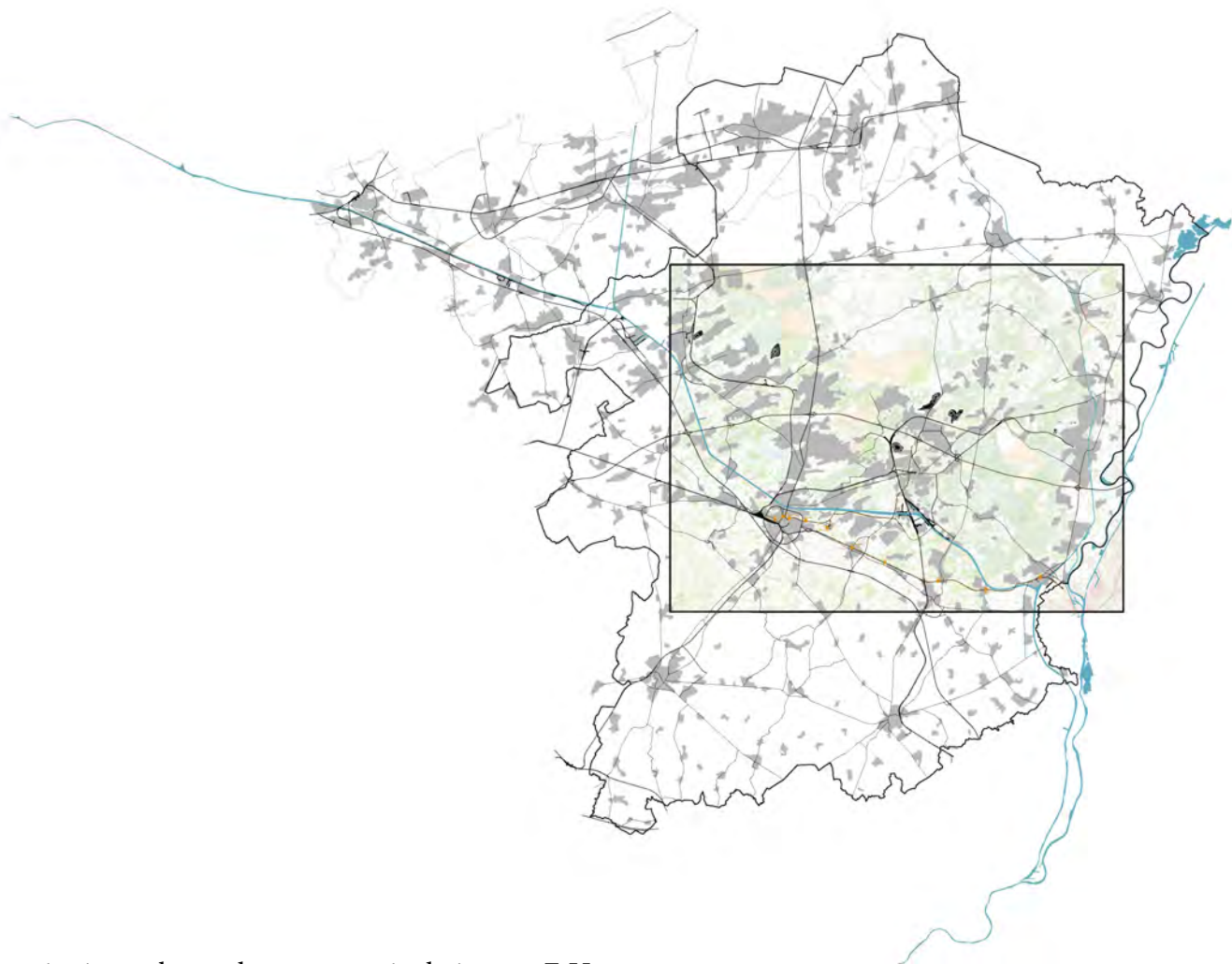
SALK

num	naam
1	Ford Genk
2	closing the circle: plasma demonstratie instal.
3	Industrieterrein Ham-Zwattenhoek
4	Spatacus 1
5	Bruggen Albertkanaal
6	Wilhem tell
7	Mool Zitendaal
8	't Soete Dal
9	Center parcs Erperheide
10	Molenheide
11	Hengelhoeve Oostappen / TwinProperties
12	Alden biesen
13	Jocomo
14	Terhills: Bipool Eடன் LanHaar
15	Thopark: mijn site van Waterschei
16	Nieuwe gevangenis
17	Gooldeheide Bocholt
18	Kinjoy Kinroi
19	Blauwe meer lommel
20	Center parcs Vossemeren
21	Be Mine
22	Veiligheids campus
23	IKEA
24	Twinstone Lodge
25	Ontsluiting Oude Bunders
26	ENA Genk Zuid West en Ternien
27	ENA Zolder Lummen-Zuid
28	Blauwe Kei Lommel
29	Ontsluiting nieuwe gevangenis Leopoldsburg
30	Stop van Loozen
31	Ecotronproject
32	Bokrijk
33	Energyville
34	T* Campus
35	Noord-Zuid verbinding N74
36	Kanaal
37	N71 Neerpelt
38	N73
39	N78
40	E314
41	Zuidoostelijke omleidingsweg
42	Noordoostelijke omleidingsweg
43	Verbreding E313-E314
44	Aansluiting E40 (St.-Truiden)
45	Top Limburg
46	Afbakening regionaalstedelijk gebied Hasselt-Genk
47	Spatacus lijn 2
48	Spatacus lijn 3
49	Agropolis Kinroi
50	Fruitoot Limburg (Bedrijventerein Brustem)
51	Applicatiecentrum Betonbouw
52	ENA Albenknoop
53	ENA Tervant Beringen
54	ENA Genk Zuid Oost
55	Tongeren Oost
56	Lijn 15 Hasselt-Mol (2de spoor Zonhoven-Balen)
57	Upgrading Lieren Rijn (elektr. dubbel spoor)
58	Lijn 18 Hasselt-Neerpelt
59	rechtstreekse verbinding Hasselt Antwerpen

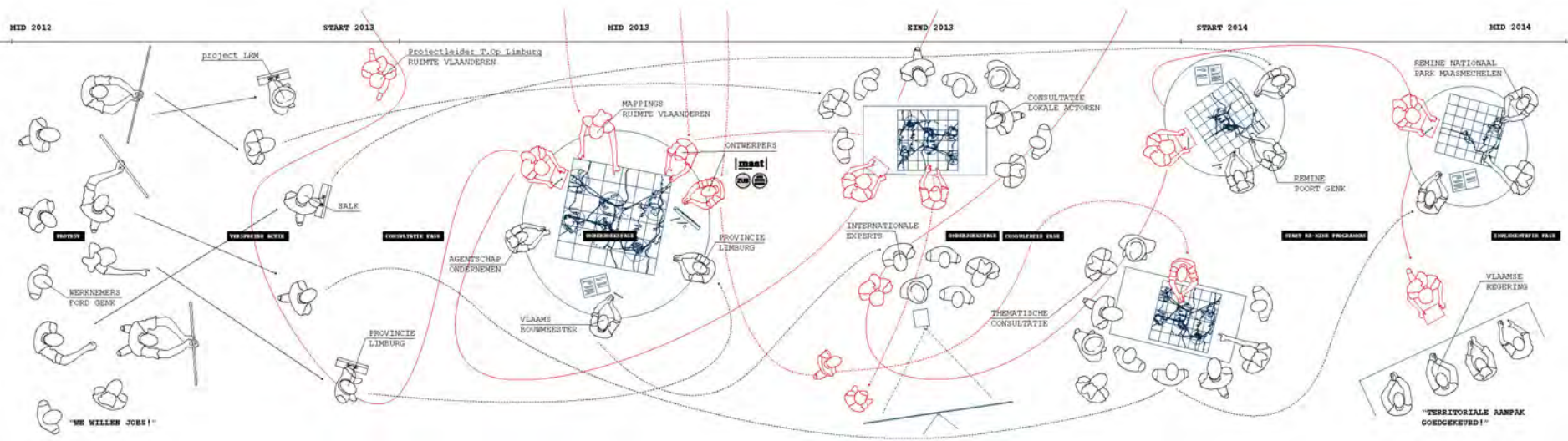
How can a territorial approach add value?



$$1 + 1 > 2$$



Re-mining local potential in a EU context
'tuning' of spatial and economic development can create synergies and new opportunities

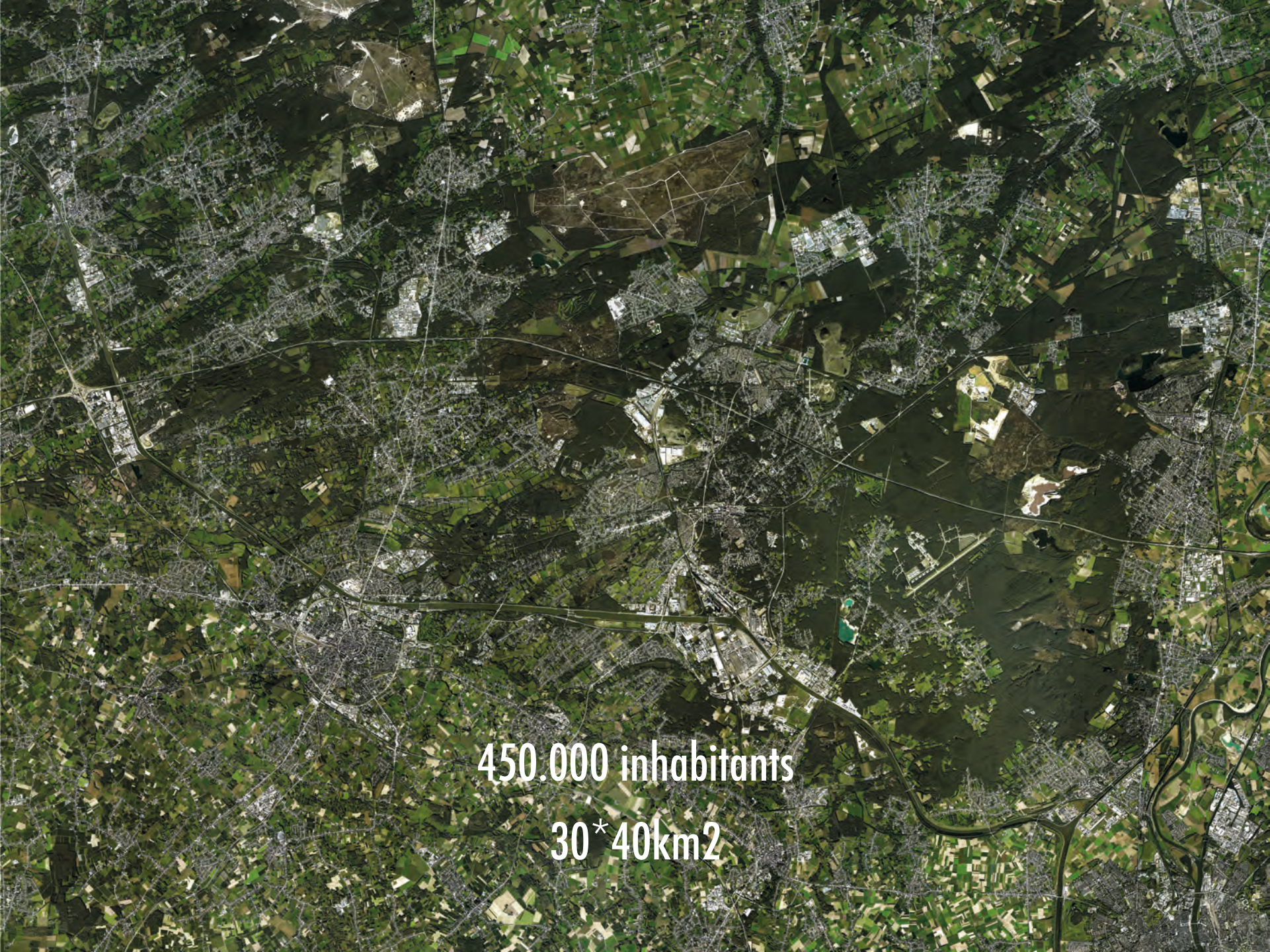


RE-MINE

joined strategy

Where & why?

How & what?



450.000 inhabitants

30*40km²

KANSEN — IN BEELD BRENGEN

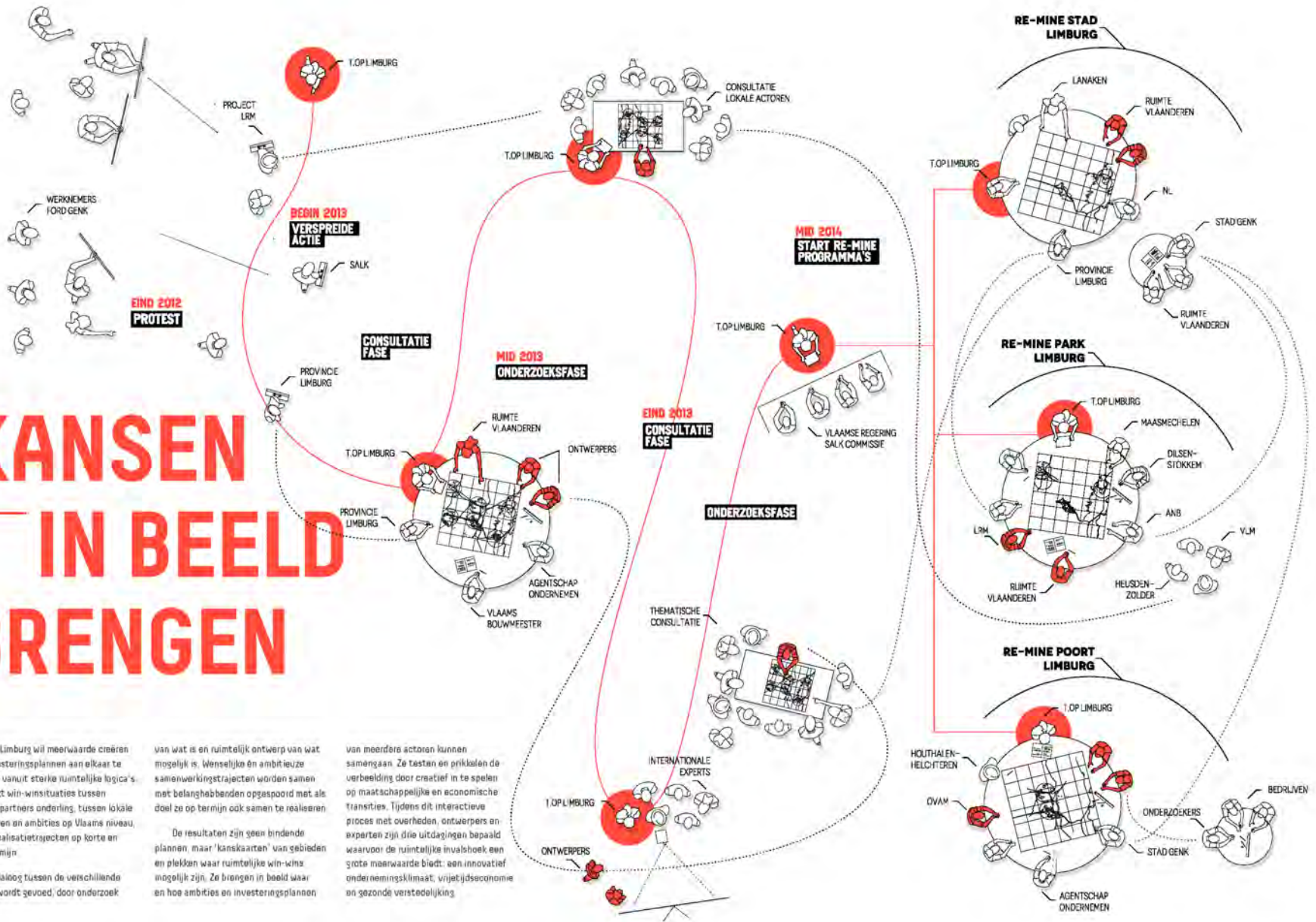
T.OP Limburg wil meerwaarde creëren door investeringsplannen aan elkaar te koppelen vanuit sterke ruimtelijke logica's. T.OP zoekt win-winsituaties tussen Vlaamse partners onderling, tussen lokale initiatieven en ambities op Vlaams niveau, tussen realisatietrajecten op korte en lange termijn.

De dialoog tussen de verschillende actoren wordt gevoerd, door onderzoek

van wat is en ruimtelijk ontwerp van wat mogelijk is. Wenselijke én ambitieuze samenwerkingstrajecten worden samen met belanghebbenden opgespoord met als doel ze op termijn ook samen te realiseren.

De resultaten zijn geen bindende plannen, maar 'kanskaarten' van gebieden en plekken waar ruimtelijke win-wins mogelijk zijn. Ze brengen in beeld waar en hoe ambities en investeringsplannen

van meerdere actoren kunnen samengaan. Ze testen en prikkelen de verbeelding door creatief in te spelen op maatschappelijke en economische transities. Tijdens dit interactieve proces met overheden, ontwerpers en experts zijn drie uitdagingen bepaald waarvoor de ruimtelijke invalshoek een grote meerwaarde biedt: een innovatief ondernemingsklimaat, vrijetijdseconomie en gezonde verstedelijking.



ontwerpend onderzoek 'kanskaarten'

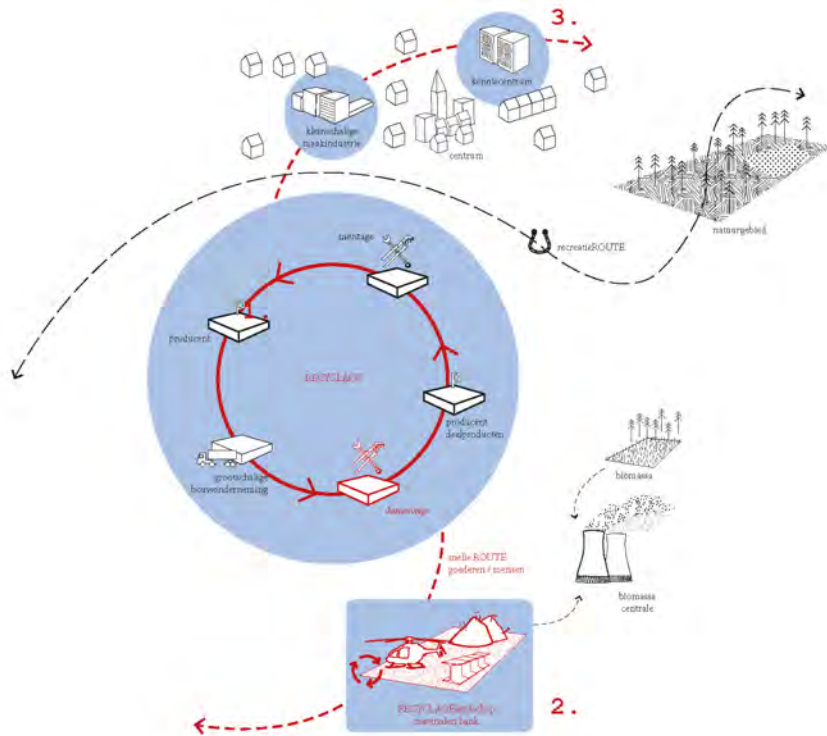


Fig. SYNERGIËN LANAKEN

1. diverse functies in het breed verblijfslandschap
2. specifieke productie, gekoppeld aan onderzoek en zorg
3. recreatieve linken met het Nationaal Park

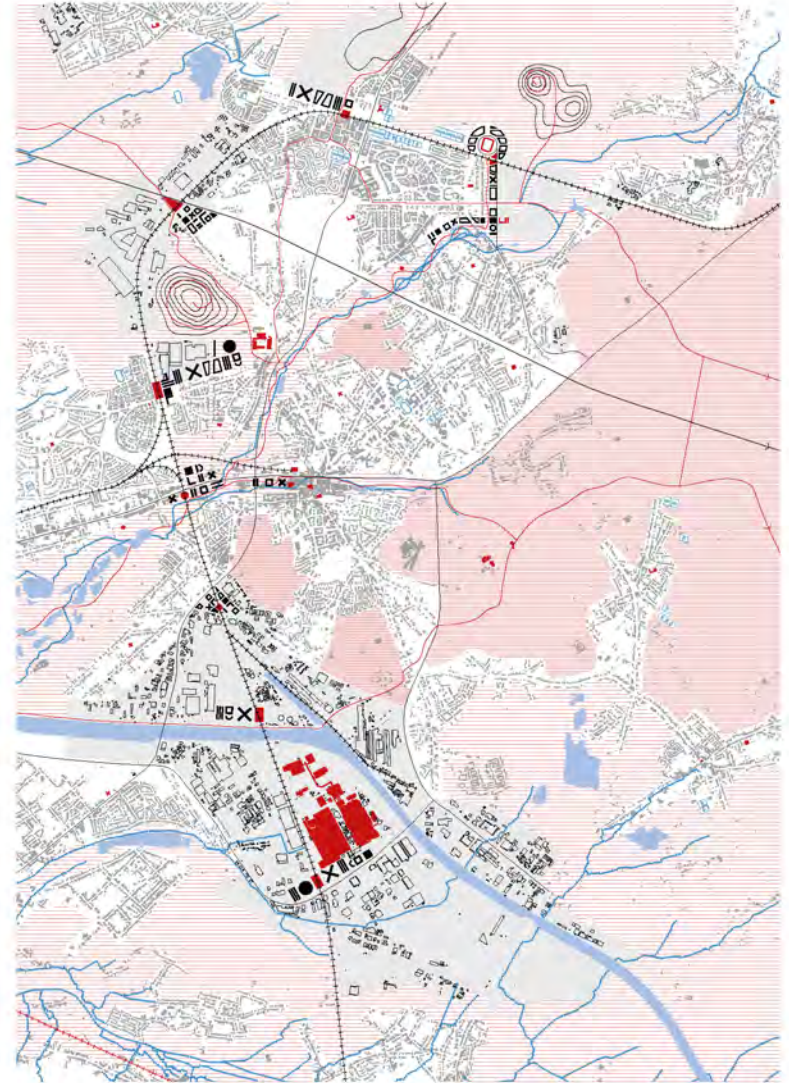
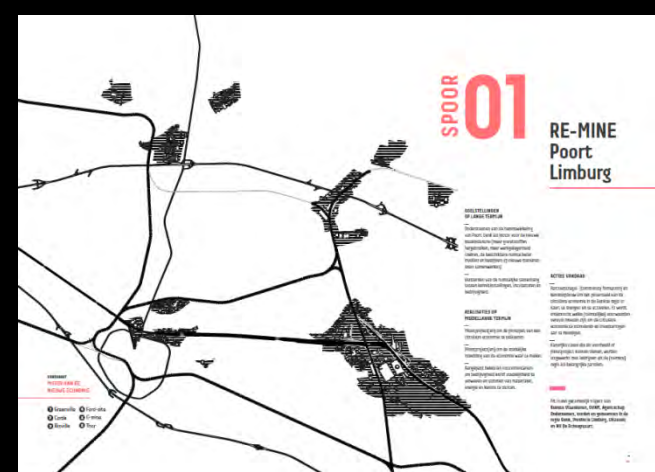


Fig. ONTWIKKELINGSVOORSTEL GENK

T.OP _ 3 objectives

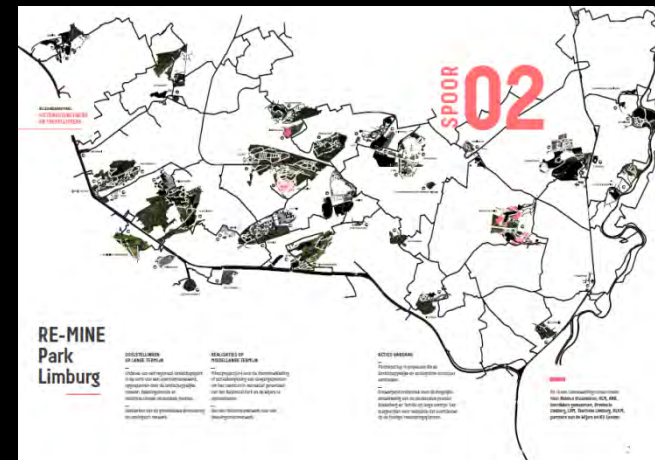
Innovative business environment:
RE-MINE Limburg Port

In cooperation with municipalities, Agentschap Ondernemen, OVAM, Province of Limburg, NV De Scheepvaart, UHasselt, KULeuven, entrepreneurs ...



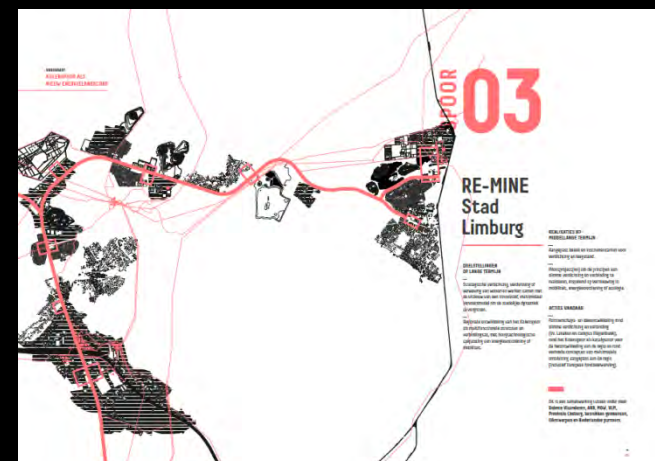
Leisure-time economy:
RE-MINE Limburg Park

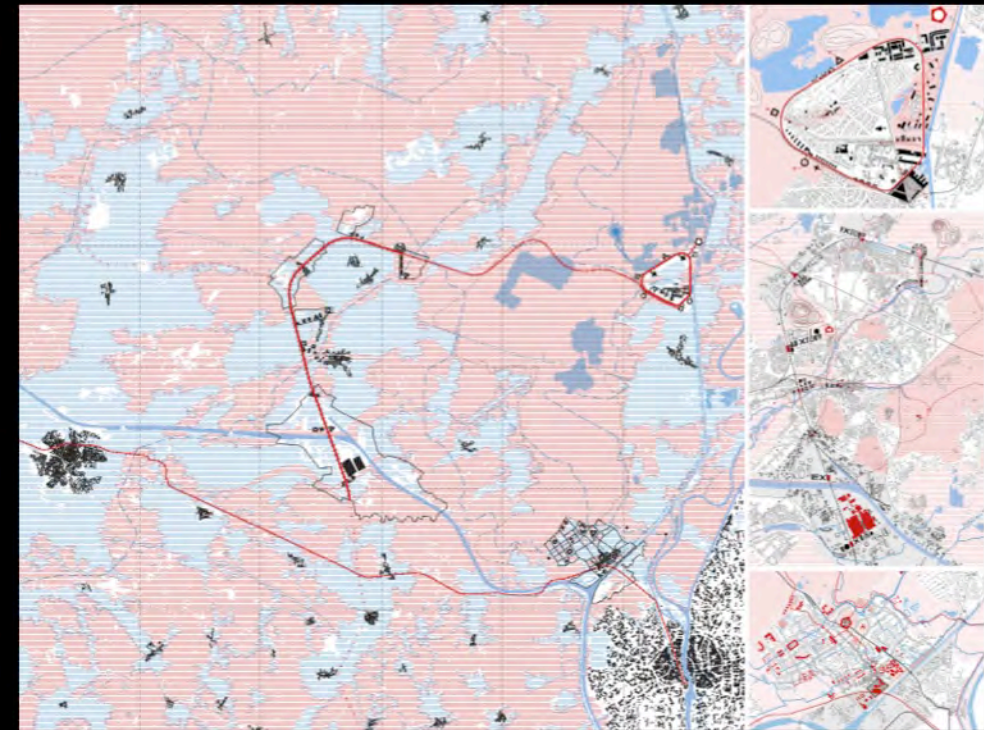
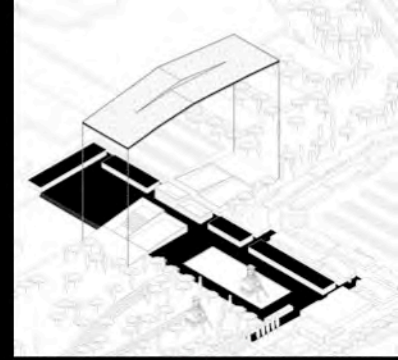
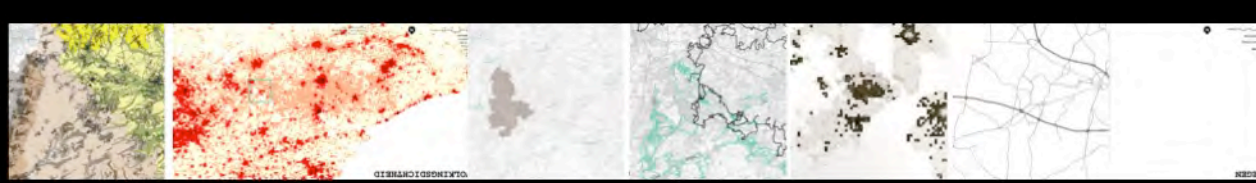
In cooperation with VLM, ANB, municipalities, LRM, Toerisme Limburg, NPHK, de Wijers partners, KULeuven, ...



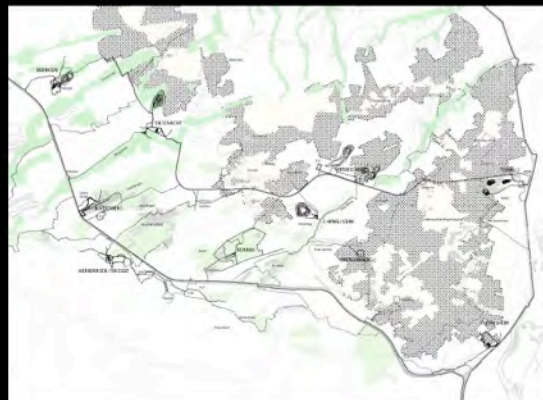
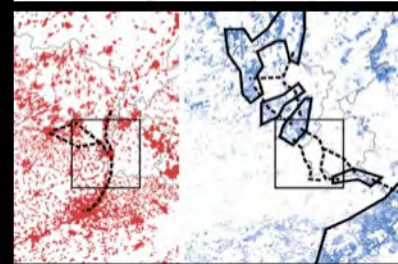
Vital urbanisation:
RE-MINE City of Limburg

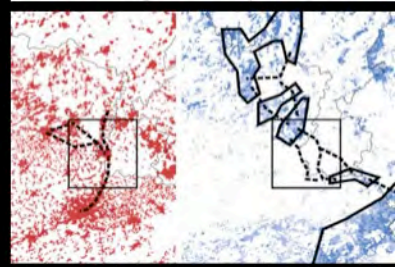
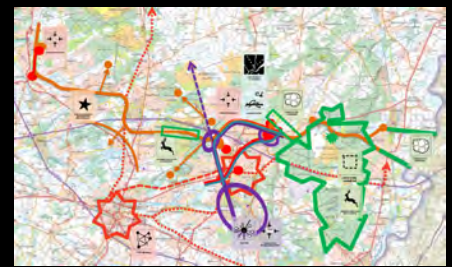
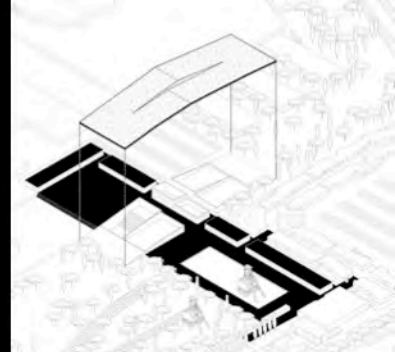
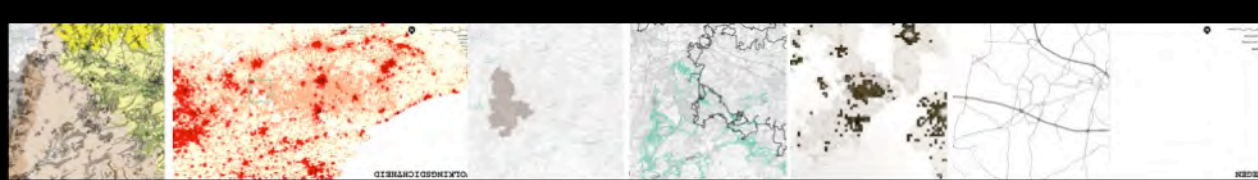
In cooperation with MOW, ANB, VLM, municipalities, Province Limburg, OVAM, UAntwerpen, Rijkswaterstaat NL...



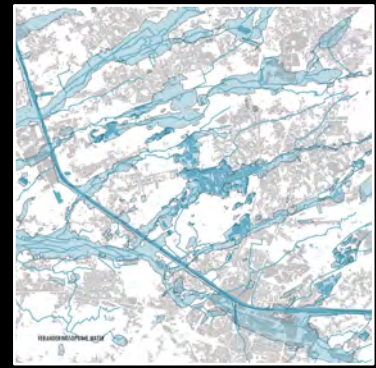
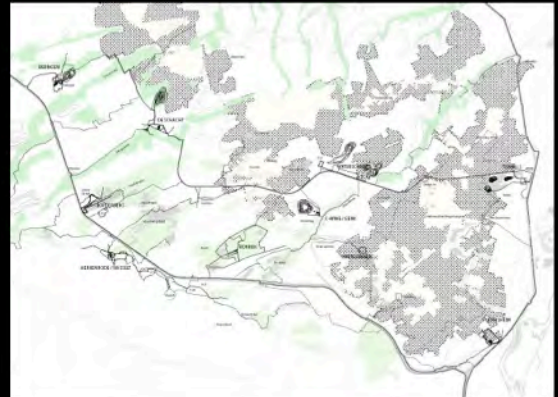


Quick-wins & pilot projects





Regional networks



T.OP LIMBURG
2015 - 2020

RE-MINE LIMBURG PORT
support an innovative
business environment

RE-MINE LIMBURG PARK
strengthen the leisure-time economy

RE-MINE CITY of LIMBURG
vital urbanization

ENERGY LANDSCAPE
COALMINE TRACK

TESTING THE COALMINE TRACK - RESEARCH & INTERVENTIONS

BUILDING PARTNERSHIPS - SUPPORT & IDENTITY

ATELIER TRACK DESIGN FORD-SITE & COALMINE TRACK - RESEARCH

PARTICIPATION INTERNATIONAL ARCHITECTURE BIENNALE ROTTERDAM - EVENTS

INTERMODAL
MOBILITY

TUNING TRANSPORT INFRASTRUCTURE PROJECTS (REGIONAL, LOCAL, CROSS-BORDER)

INTERMODAL NETWORK AS FRAMEWORK FOR LOCAL SPATIAL DEVELOPMENTS

EUROPEAN COOPERATION & INNOVATIVE PILOT PROJECTS

MULTIFUNCTIONAL WATER
ECOLOGICAL NETWORK

ECOSYSTEM SERVICES

WATER SENSITIVE CONSTRUCTION

ACTION-ORIENTED
POLICY INSTRUMENTS

LEGISLATION FREE ZONES

COMBINING TOOLS FOR DENSIFICATION & DEFRAGMENTATION

PROCEDURE ACCELERATING COMPLEX PROJECTS

JOINT APPLICATIONS FOR FUNDING

INVESTMENT
PROJECTS

Ford site
Centrum Zuid
Thor site

Terhills, Bolderberg
Bronsgroenroute, Mijnroute
Groevelandschap

corridor Lanaken-Voeren
Spartacus, Corda campus
Campus Diepenbeek



KANSKAART
MOTOR VAN DE
NIEUWE ECONOMIE

- 1 Greenville
- 2 Corda
- 3 Bioville
- 4 Ford-site
- 5 C-mine
- 6 Thor

SPOOR 01

RE-MINE Poort Limburg

DOELSTELLINGEN OP LANGE TERMIJN

— Ondersteunen van de herontwikkeling van Poort Genk als motor voor de nieuwe maakindustrie (meer grondstoffen hergebruiken, meer werkgelegenheid creëren, de beschikbare ruimte beter invullen en bedrijven op nieuwe manieren laten samenwerken).

— Versterken van de ruimtelijke samenhang tussen kennisinstellingen, incubatoren en bedrijvigheid.

REALISATIES OP MIDDELLANGE TERMIJN

— Pilotproject(en) om de principes van een circulaire economie te realiseren.

— Pilotproject(en) om de stedelijke inbedding van de economie waar te maken.

— Aangepast beleid en instrumentarium om bedrijvigheid en/of stedelijkheid te verweven en stromen van materialen, energie en kennis te sluiten.

ACTIES VANDAAG

— Partnerschaps- (community formation) en kennisopbouw om het potentieel van de circulaire economie in de Genkse regio in kaart te brengen en te activeren. Er wordt onderzocht welke (ruimtelijke) voorwaarden vervuld moeten zijn om de circulaire economie te stimuleren en investeringen aan te moedigen.

— Kansrijke cases die als voorbeeld of pilotproject kunnen dienen, worden uitgewerkt met bedrijven uit de (ruimere) regio als belangrijke partners.

Dit is een gezamenlijk traject van Ruimte Vlaanderen, OVAM, Agentschap Ondernemen, steden en gemeenten in de regio Genk, Provincie Limburg, UHasselt en NV De Scheepvaart.

T.OP LIMBURG
2015 - 2020

RE-MINE LIMBURG PORT
support an innovative
business environment

RE-MINE LIMBURG PARK
strengthen the leisure-time economy

RE-MINE CITY of LIMBURG
vital urbanization

ENERGY LANDSCAPE
COALMINE TRACK

TESTING THE COALMINE TRACK - RESEARCH & INTERVENTIONS

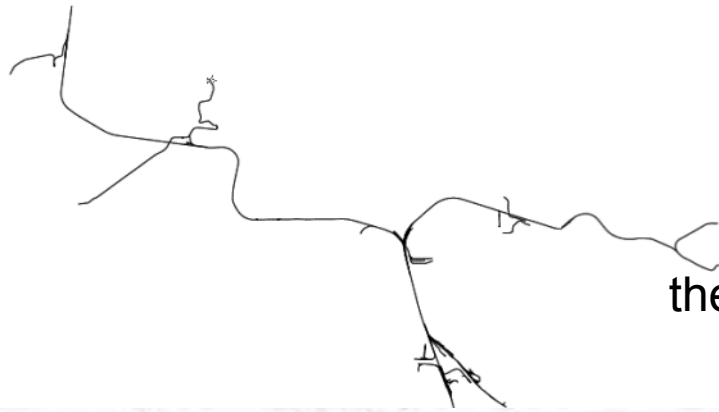
BUILDING PARTNERSHIPS - SUPPORT & IDENTITY

ATELIER TRACK DESIGN FORD-SITE & COALMINE TRACK - RESEARCH

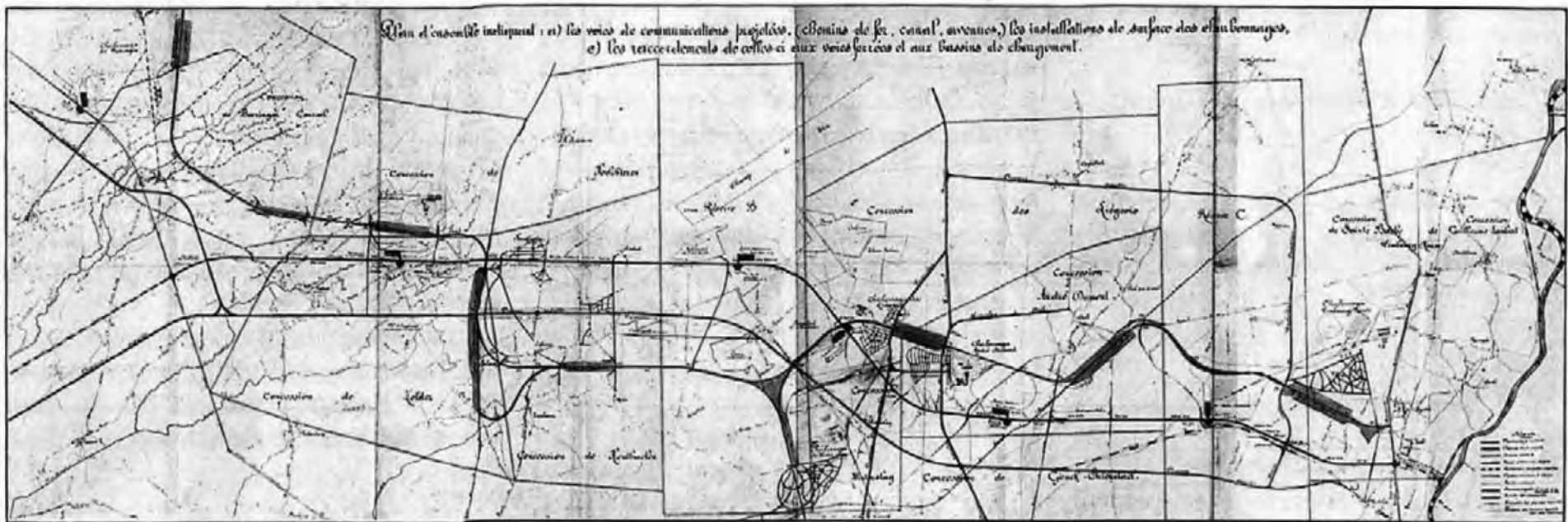
PARTICIPATION INTERNATIONAL ARCHITECTURE BIENNALE ROTTERDAM - EVENTS

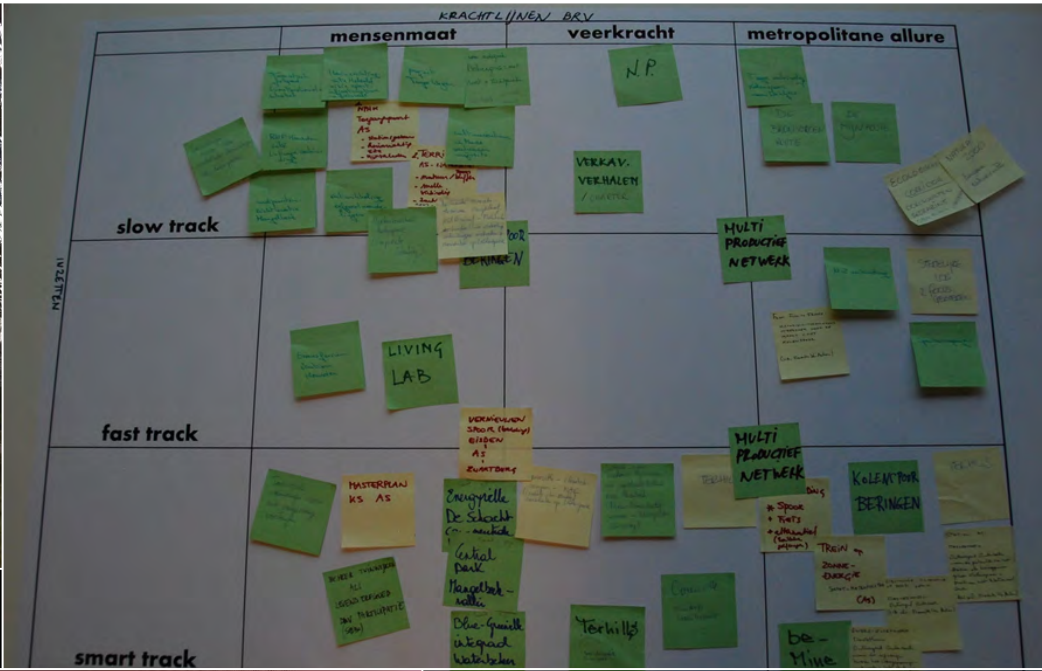


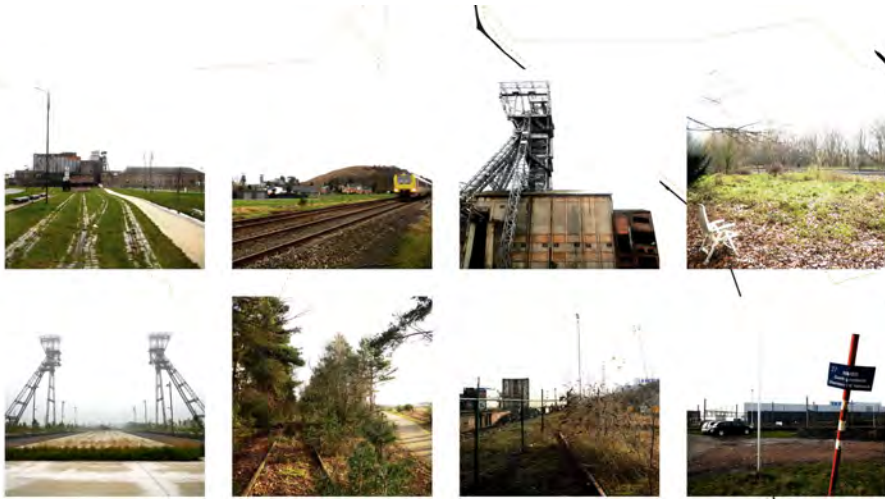
- 1 Beringen: Steenkoolmijn van Beringen
- 2 Heusden-Zolder: Steenkoolmijn van Zolder
- 3 Houthalen-Hechteren: Steenkoolmijn van Houthalen
- 4 Genk: Steenkoolmijn van Winterslag
- 5 Genk: Steenkoolmijn van Zwartberg
- 6 Genk: Steenkoolmijn van Waterschei
- 7 Maasméchelen: Steenkoolmijn van Eisden



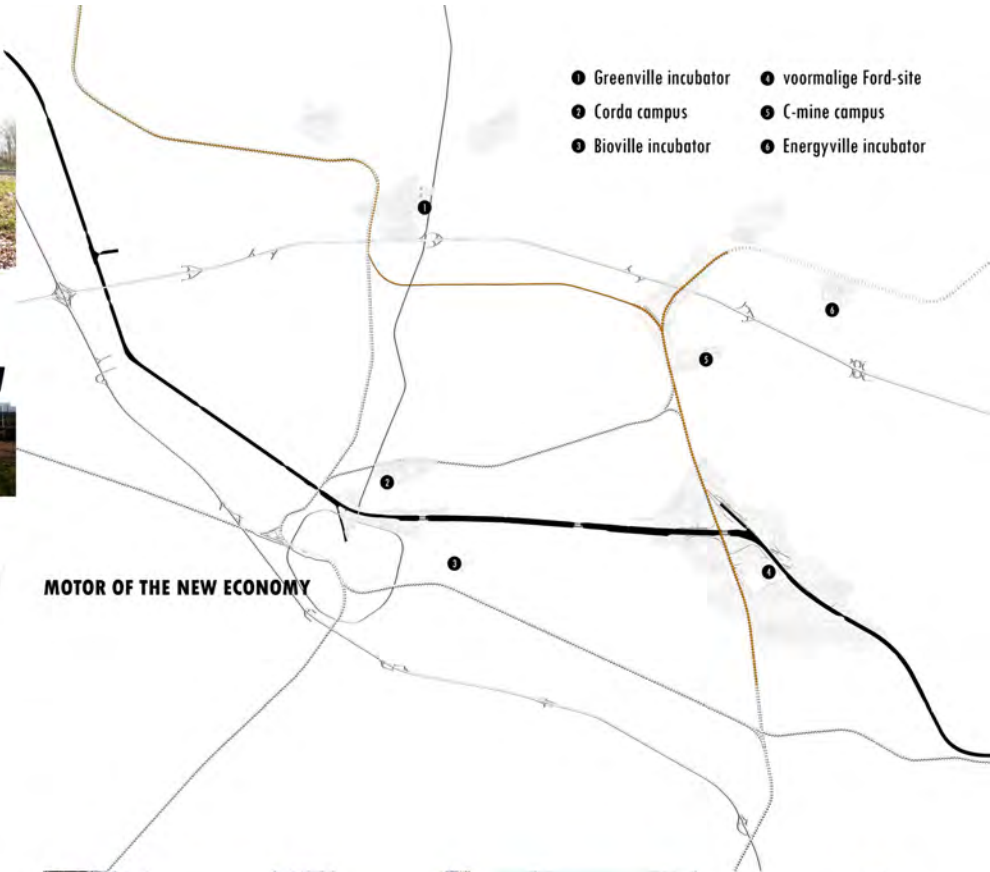
the old coalmine track
plan d'ensemble





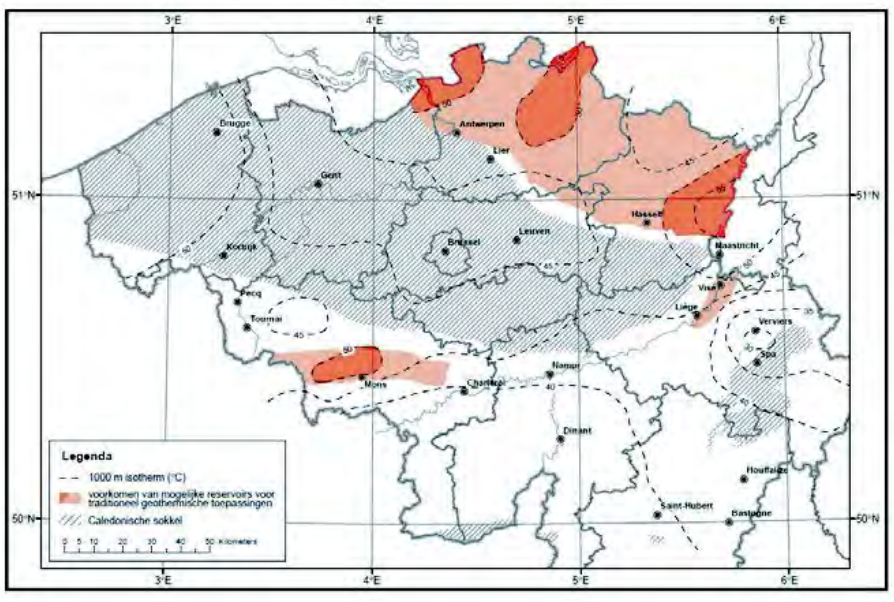


- ① Greenville incubator
- ② Corda campus
- ③ Bioville incubator
- ④ voormalige Ford-site
- ⑤ C-mine campus
- ⑥ Energyville incubator



COAL TRACK AS A NEW ENERGY LANDSCAPE

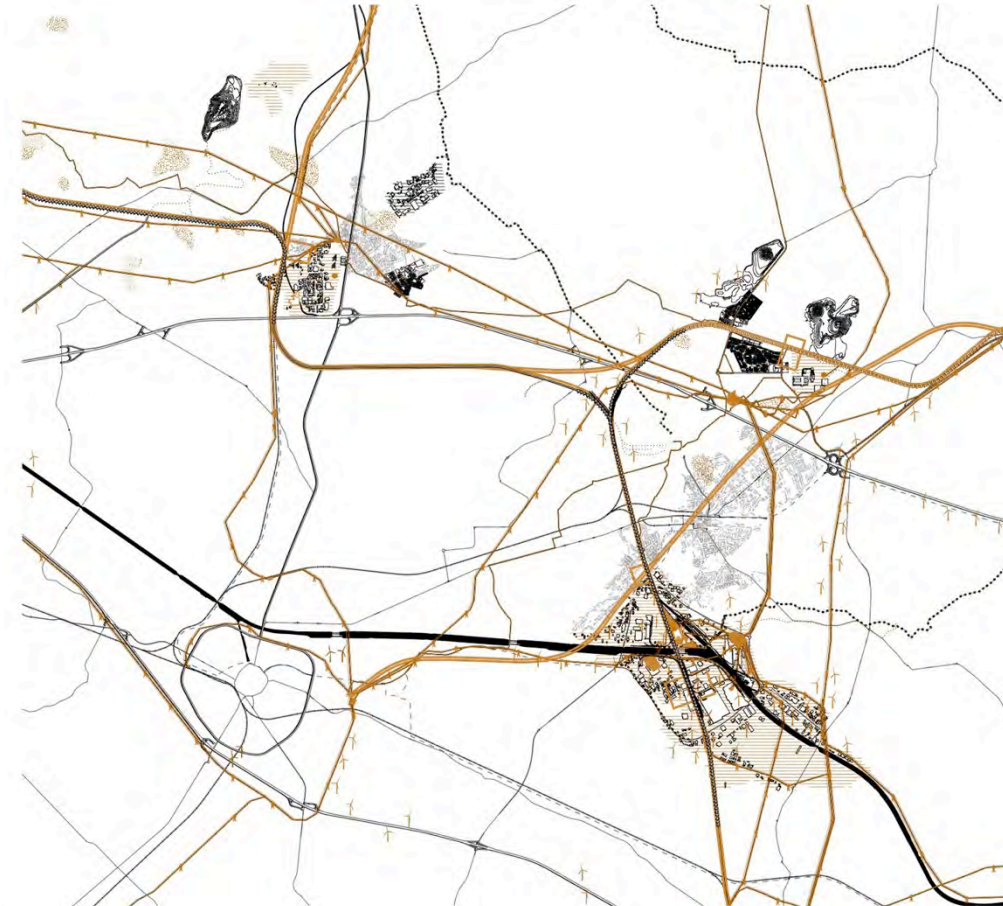
MOTOR OF THE NEW ECONOMY



MAPPING ENERGY POTENTIAL



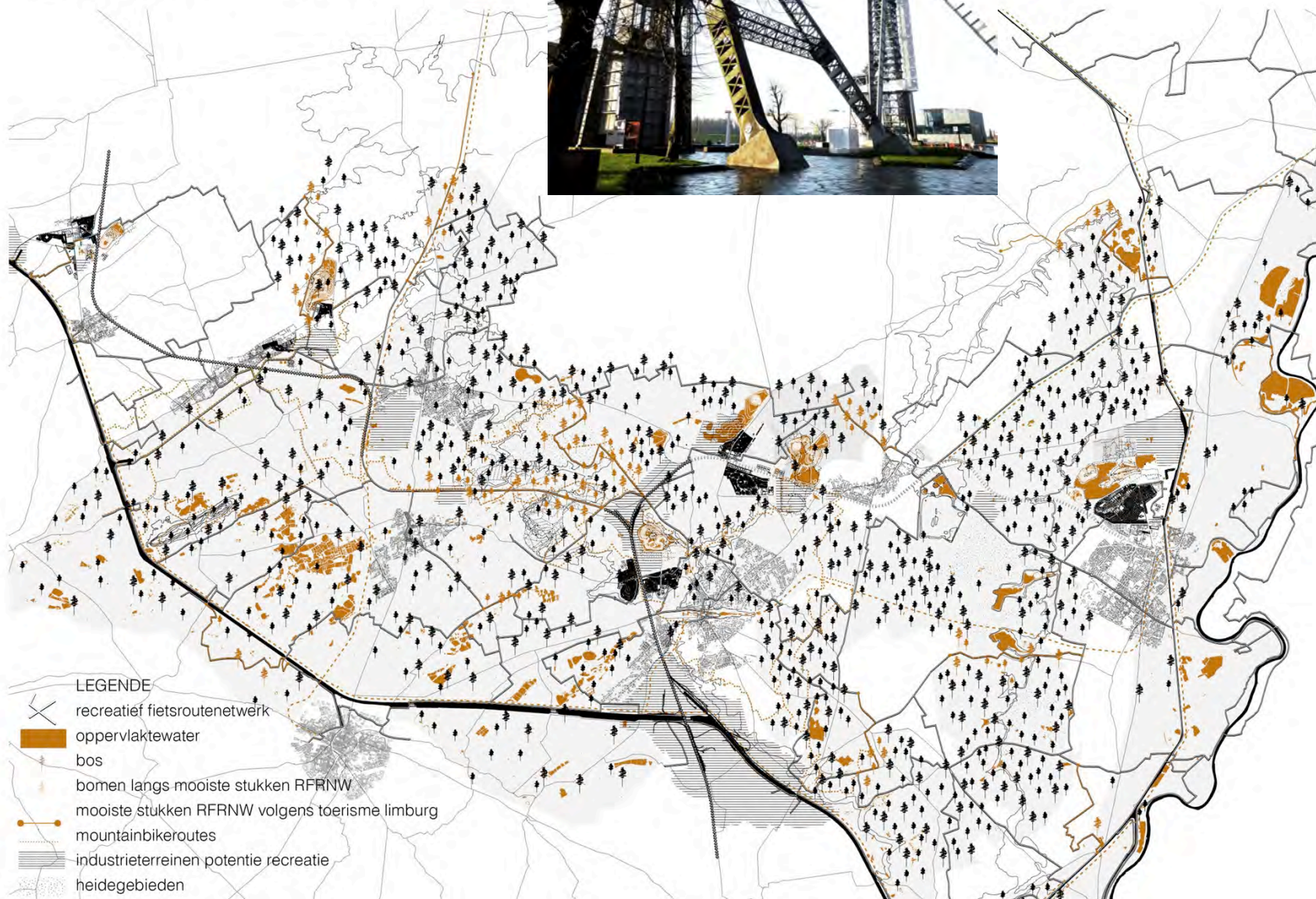
MAPPING PRODUCTION - Houthalen-Helchteren & Genk



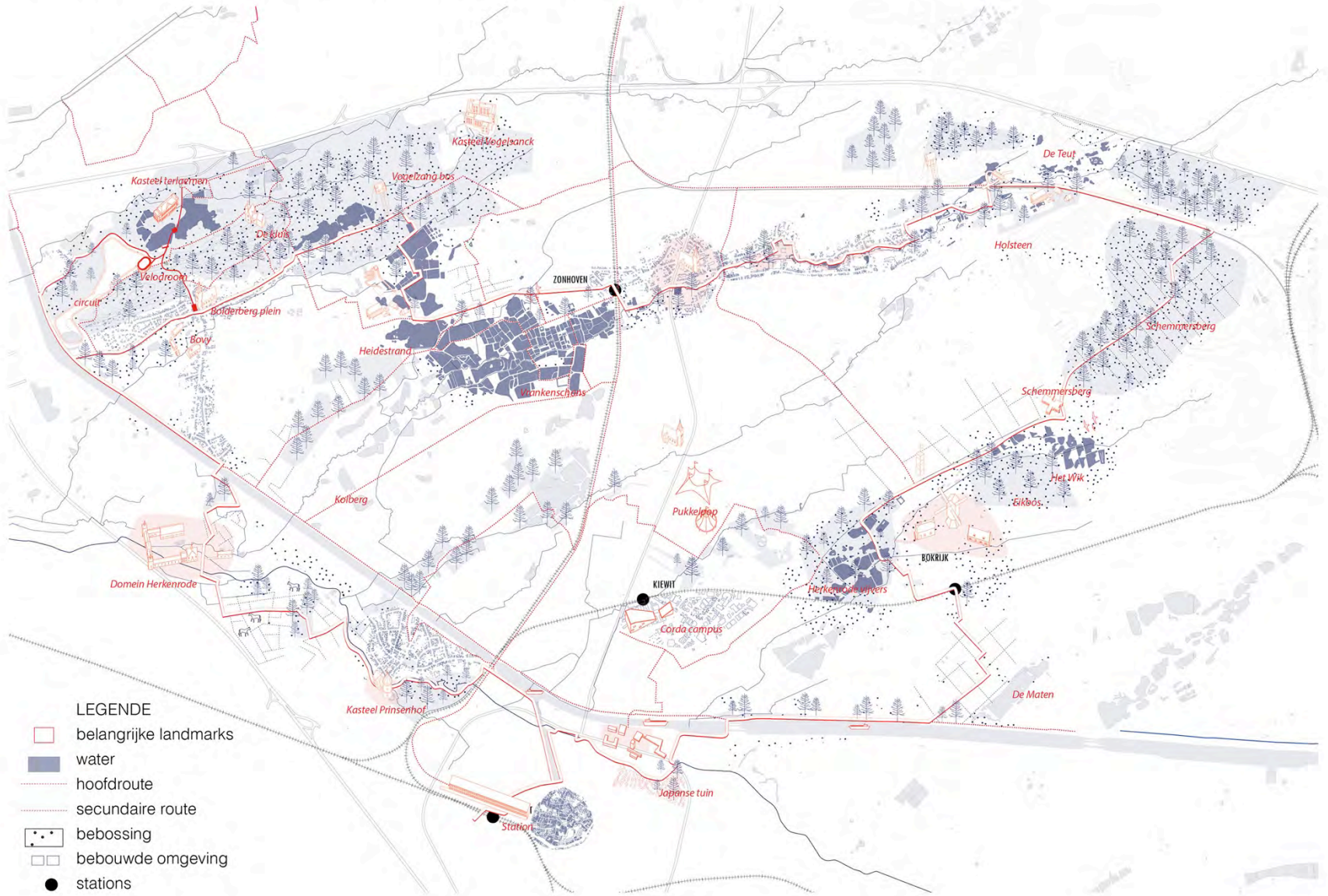
LEGENDE

- remo, europark, centrum zuid, thor, genk zuid
- spartacus
- mijnverzakkingen
- snelwegen + primaire + secundaire wegen

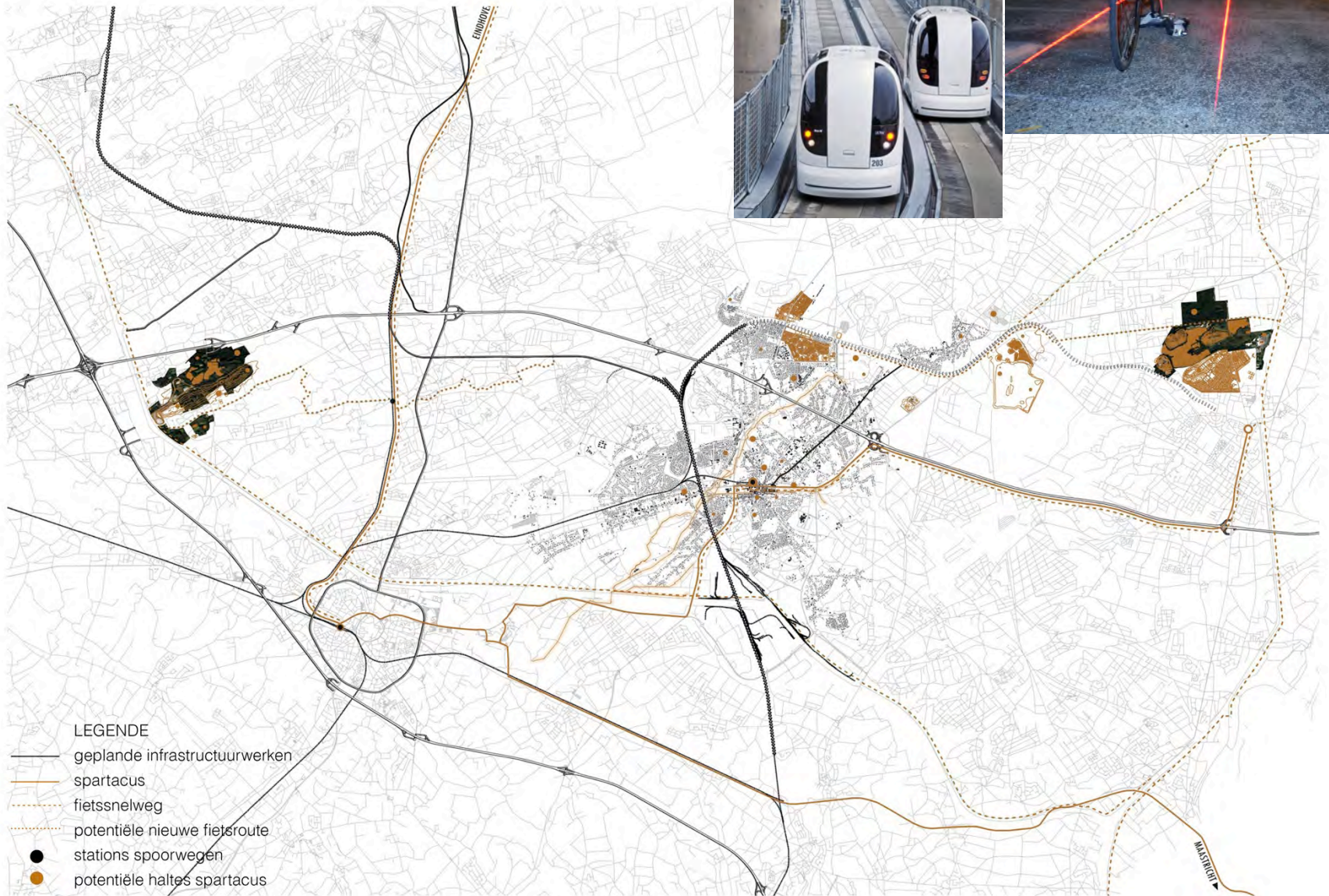
MAPPING LANDSCAPE EXPERIENCE



MAPPING SCENIC ROUTE NETWORK - zoom Missing link Kolenspoor West



MAPPING INFRASTRUCTURE & LOW CARBON MOBILITY POTENTIAL

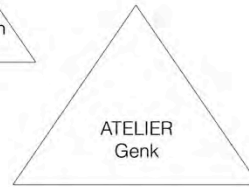
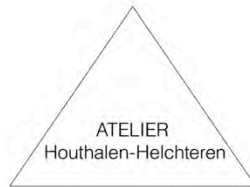


T.OP _ new energy landscape

the importance of symbolic 'fit' between place and technology

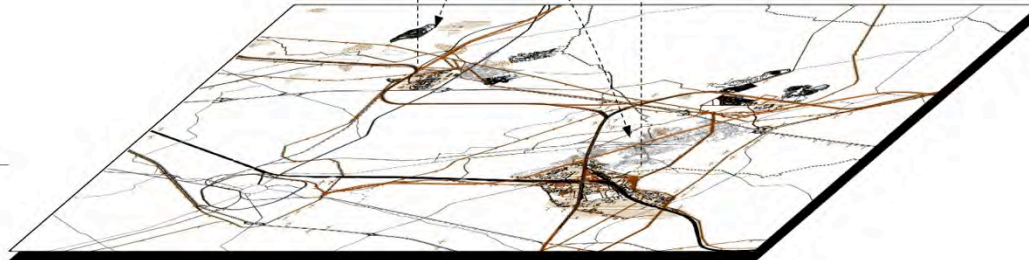
- Testing the development potential of the coalmine track as a backbone for the new energy landscape in terms of production, experience and mobility
- Strengthening local identity based on the narrative of the new energy landscape and the low carbon transition
- Testing local and regional support for the siting of low carbon energy technologies and associated infrastructures
 1. Building the narrative
 2. Testing the coalmine track on site: Houthalen-Helchteren & Genk
 3. Investigating the synergies between flows of energy, materials, ...: Ford-site
 4. Constructing synergies between heritage, experience and technology: participating in the MYNroute (SALK project province and Toerisme Limburg)
 5. Communication & events

Het Kolenspoor getest
in 2 ateliers

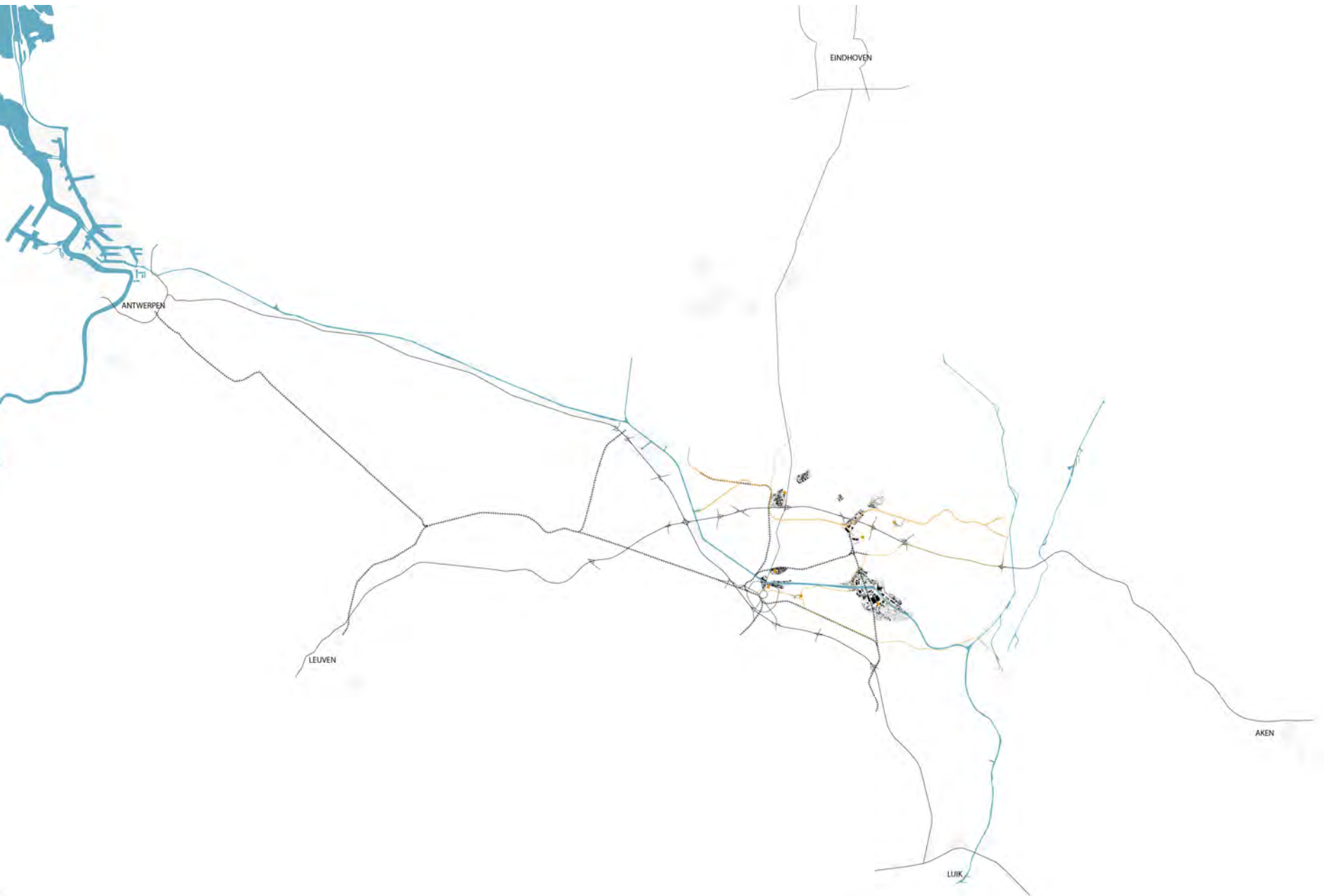


interactie

Narratief van de groene
netwerkstad als nieuw
energielandschap

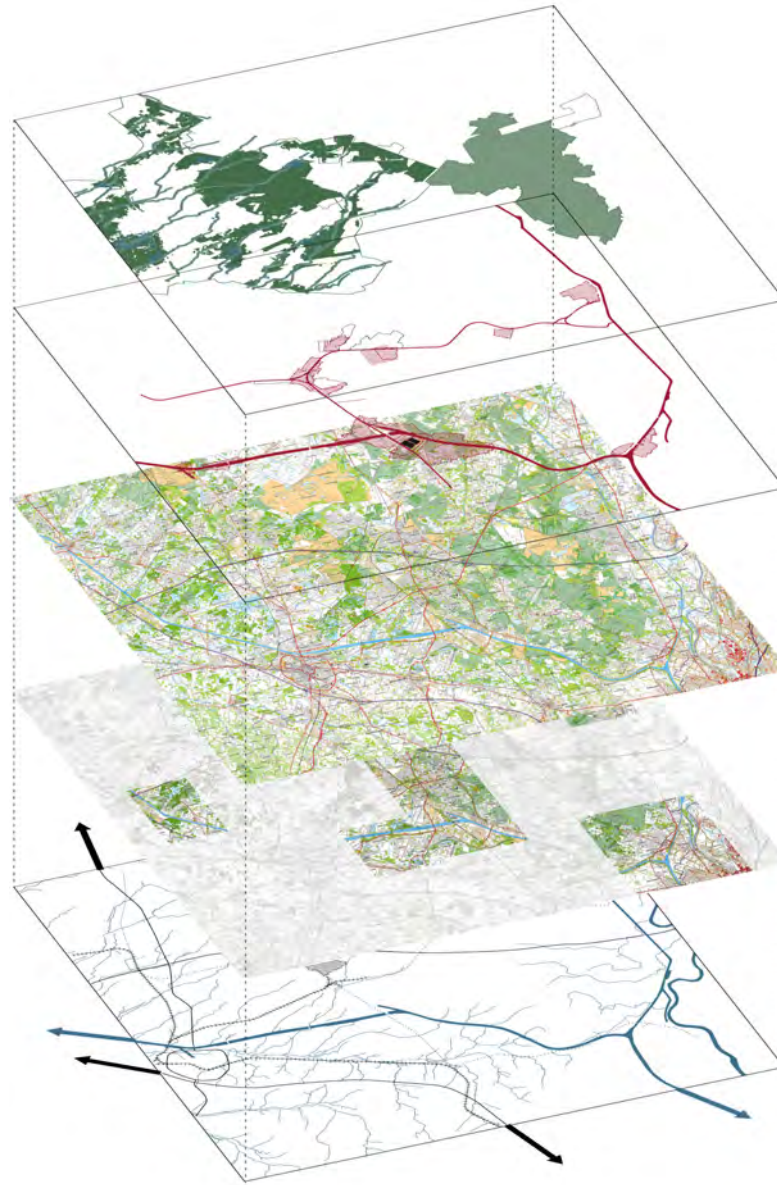


IABR



T.OP _ new energy landscape

- What is the added value using the multi-faceted, multi-scalar and integrated approach to create more opportunities? The added value of creativity and design?
- How to process the interplay between scale levels, time dimensions and actors? How to jointly select priorities and develop pilot projects?
- Crossborder cooperation? Concept of borrowed size?
 - IBA Parkstad
 - 3LP partners
 - NL
 - EU



Anno 2050: a multiproductive landscape metropolis?

THANK YOU ! QUESTIONS ?

Liesl Vanautgaerden
Ruimte Vlaanderen, spatial planning department Flanders

T.OP Limburg wordt uitgewerkt onder regie van Ruimte Vlaanderen, OVAM, VLM, ANB, Agentschap Ondernemen, Provincie Limburg, Stad Genk, LRM en Toerisme Limburg.

Het is een open en uitnodigend proces om partners en hun ontwikkelingsplannen te engageren voor RE-MINE.

MEER INFORMATIE OP
TOPLIMBURG.RUIMTEVLAANDEREN.BE



DEPARTEMENT
RUIMTE VLAANDEREN

AGENTSCHAP
ONDERNEMEN

AGENTSCHAP
NATUUR & BOS

VLAAMSE
LAND
MAATSCHAPPIJ

SAMEN MAKEN WE
MORGEN MOOIER
OVAM

